

rega

*Designed and
Handmade in UK!*



distributed by
tad-audiovertrieb.de

TAD
AUDIO
VERTRIEB

Rega: Die Entstehungsgeschichte

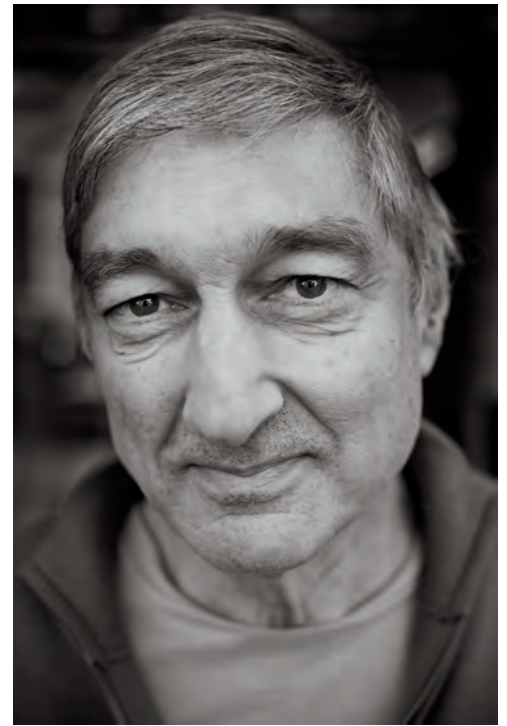
Mit 18 baute Roy Gandy sein erstes Paar Lautsprecher mit perfekt versiegeltem Gehäuse. Er hatte seine Bestimmung gefunden – aus seiner Leidenschaft für Musik entwickelte sich seine Passion für High Fidelity. Glück bedeutete für ihn in diesen Tagen: Konzerte, Folk Clubs oder Plattenspieler. Ein Mitbewohner in Roys WG führte ihm seine Stereoanlage vor. Sie bestand aus einem Garrard SP25 Plattenspieler, einem Sonotone 9TA Cartridge, einem Rogers HG88-Verstärker und Wharfedale-Boxen. Roy begriff: sein Plattenspieler Marke Eigenbau war verbesserungswürdig.

1972: Die erste selbstgebaute HiFi-Anlage - Im Sperrmüll fand Roy Gandy ein Colaro-Deck. Nachdem er ausgiebig daran herumgebastelt hatte, wurde das Abfallprodukt zu Roys erster HiFi-Anlage. Als ihm ein Freund einen alten Connoisseur schenkte, wanderte das ehemalige Colaro-Deck zurück in den Müll und die Tüftelei begann von Neuem. Das Ergebnis wurde 1972 im Magazin „hi-fi Sound“ im Rahmen einer Serie vorgestellt, die sich „Fallbuch“ nannte und die die HiFi-Anlagen der eigenen Leser unter die Lupe nahm. In den frühen Siebzigern wurde der Plattenspieler als völlig unwichtiger Teil eines Stereosystems betrachtet. Der Redakteur ging also zunächst davon aus, dass der exzellente Sound auf die Lautsprecherboxen zurückzuführen sei. Diese Dinger aus Beton beherbergten zwar Super 8-Drive Units, konnten aber nicht ernsthaft für die Klangqualität des gesamten Systems verantwortlich sein. Der Redakteur war verblüfft.

1973: Plattenspieler Planet - Roy arbeitete jetzt als technischer Autor für Ford. Seine Freizeit verbrachte er mehr oder weniger damit, die HiFi-Anlagen seiner Freunde anzuschließen und Lautsprecher zu bauen. Er wurde eine Art Teilzeit-Händler, der aberwitzig viel Zeit in die Reparatur neuer Plattenspieler steckte. Sein gesunder Menschenverstand machte ihm irgendwann klar, dass er seine Eigenbauten genauso gut verkaufen könnte! Aus Frust und dem deutlichen Gefühl heraus geboren, dass er Besseres zustande bringen könnte, als das, was so auf den Markt kam, schuf er den Plattenspieler „Planet“. Zusammen mit einem Partner ließ Roy Rega als Handelsunternehmen eintragen (Tony RELph, Roy GAndy). Roy blieb 1973 und noch zwei weitere Jahre bei Ford, abends baute er seine Plattenspieler. Unterstützung fand er dabei von seinen Partnern – seiner Mutter, die sich bereit erklärte, für zwei Wochen auszuhelfen und dann 15 Jahre blieb – und einer Reihe von Freunden. Die ersten Plattenspieler wurden über Cosmocord in England verkauft, wenig später wurden sie unter dem Namen „Rega“ auch in Westdeutschland, Dänemark und Frankreich vertrieben. Roy konnte Ford nun verlassen. Er erhielt eine Abfindung, die er sofort für eine Fabrik in Rochford ausgab. Wenig später trennte er sich von seinem Geschäftspartner Tony Relph. Terry Davies trat Rega als Buchhalter bei.

1975: Plattenspieler Planet 2 - 1975 entstand der „Planet 2“, der bald als „bester, preiswerter Plattenspieler“ seinen Platz am Markt fand.

1977: Plattenspieler Planet 3 - Im Juni 1977 kündigten die Magazine „Hi-Fi News“ und „Record Review“ den Planet 3 mit den Worten an: „Das komplette Stück ist es wert, einmal näher betrachtet zu werden.“



1980: Rega HiFi-Fabrik in Westcliff-on-Sea - dort beschäftigte Rega 13 Angestellte, exportierte in 12 Länder und hatte 20 Händler in Großbritannien. Im gleichen Jahr fand Roy eine alte Mühle in einem Wohngebiet in Westcliff-on-Sea in Essex. Das Gebäude stand seit 20 Jahren leer. Roy erwarb das Objekt für 30.000 Pfund und verwandelte es in eine zwar kompakte, aber hochfunktionale HiFi-Fabrik, der er einen fröhlichen, hellgrünen Anstrich verpasste.

1983: Tonarm RB300 und RB250 - Nach einer intensiven Entwicklungszeit von fünf Jahren wurden 1983 die Tonarme RB300 und RB250 produziert. Zehn Jahre lang hatte Rega japanische und dänische Tonarme für seine Plattenspieler verwendet. Nach einiger Zeit fand Roy eine Firma, die bereit war, mit ihm gemeinsam eine völlig neue Produktionsmethode zu erfinden. So war es künftig möglich, den Arm aus einem einzigen Stück zu fertigen. Für den RB300 gewann Rega einen internationalen Preis. Roy war zufrieden.

1988: Tonabnehmer Bias und Elys - Rega begann mit der Produktion der beiden Tonabnehmer Bias und Elys. Bereits im ersten Monat wurden davon mehr als 1.000 Stück verkauft – die fünffache Menge dessen, was Roy erwartet hatte. Die Tonabnehmer waren ein wichtiger Schritt hin zur kompletten Rega HiFi-Anlage.

1989: Lautsprecher Ela - im Sommer 1989 führte Rega die Ela-Lautsprecher ein.

1991: Verstärker Elex und Elicit - es begann eine Periode dramatischen Wachstums. Im neuen Zeitalter der Elektronik brachte Rega zwei Verstärker auf den Markt, den Elex und den Elicit. Der Grund für die Produktion dieser beiden Verstärker war einfach: Rega wurde mit einem Design konfrontiert, dem das Unternehmen einfach nicht widerstehen konnte. Am wichtigsten war aber, dass die Verstärker perfekt zu Rega passten: sie zeichneten sich durch hohe Qualität und feinste HiFi-Zutaten mit einer vernünftigen Preispolitik aus. Diese Entwicklung komplettierte die Rega HiFi-Anlage.

1992: Umzug nach Southend-on-Sea - unter Roys Führung entstand im Industriegebiet Temple Farm in Southend-on-Sea eine neue Fabrikanlage, in der die Produktion der Lautsprecher und Verstärker untergebracht ist und die genügend Raum für weitere Entwicklungen lässt.

2013: Rega feiert sein 40-jähriges Firmenjubiläum. Mittlerweile ist das Unternehmen auf eine Größe von 80 Mitarbeitern angewachsen. Die Fertigung wurde aufgrund der stetig steigenden Nachfrage nochmals erweitert.

2019: Heute ist Rega weltweit in über 40 Ländern vertreten und stellt durchschnittlich 2000 Plattenspieler & gesamt 8000 Produkte im Monat her. Rega beschäftigt derzeit über 90 Mitarbeiter in der eigenen, über 3000 qm großen und in 2019 komplett umgebauten Firmenzentrale in der englischen Grafschaft Essex.

Rega wächst und entwickelt sich weiter, alle neuen Erzeugnisse folgen den ursprünglichen Grundsätzen exzellenter Herstellungsqualität, hoher Brauchbarkeitsdauer und gutem Preis-/Leistungsverhältnis.

Eine unbegrenzte Garantie auf Fertigungsmängel unterstreicht diesen hohen Anspruch.



Produktübersicht

Vollverstärker

io, Brio Amp 2016, Elex-R, Elicit-R, Aethos
Osiris

Seite 6
Seite 7

CD und CD/DAC Spieler

Apollo CDP 2017, Saturn-R, Isis, Isis Valve

Seite 7

Phono-Vorverstärker

Fono Mini, Fono MM, Fono MC
Aria MK3 MM/MC, Aura Reference MC

Seite 8
Seite 9

Plattenspieler

Planar 1 / Planar 1 Plus, Planar 2
Planar 3, Planar 6
Planar 8, Planar 10

Seite 10
Seite 11
Seite 12

Tonabnehmersysteme

Carbon, Bias 2, Elys 2, Exact
Ania, Ania Pro, Apheta 3, Aphelion 2

Seite 14
Seite 15

Tonarme

RB220, RB330, RB880, RB3000

Seite 16

Lautsprecher

RX 1, RX 3, RX 5

Seite 17

Zubehör

Atlas, Neo PSU Netzteil, Strobe-Kit,
Rega Vinyl / LP, Rega Buch
Filz-/Ledermatten, Glasplattenteller
3-Punkt VTA Spacer, 3-Punkt Spacer black, TAD Spacer
Kabel
Wall Wandhalter, Wall Adapter, Upgradefüße
24 V Upgrade Kit
Antriebsriemen, Fernbedienungen,
Single-Puck, Gegengewichte

Seite 19

Seite 20
Seite 21

Seite 22

Seite 23

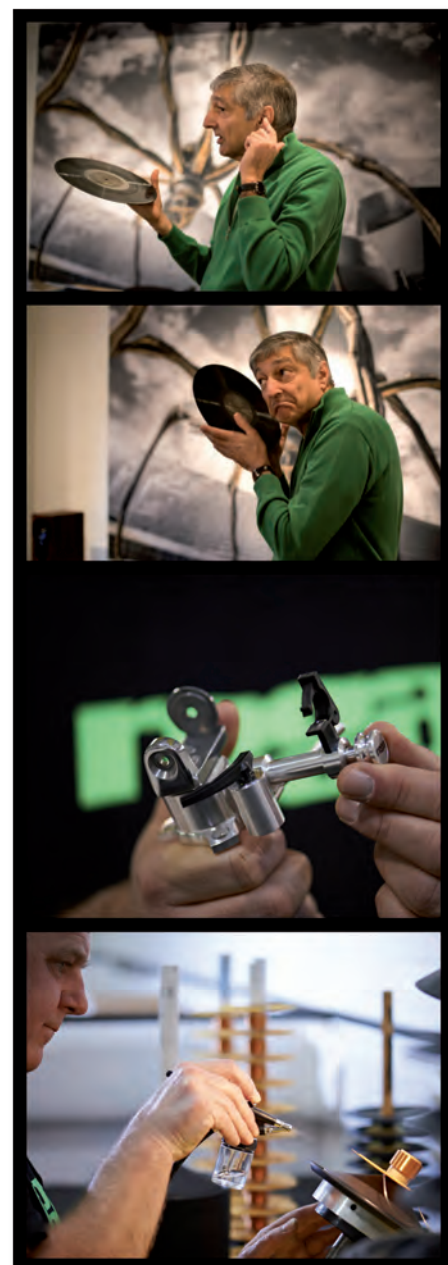
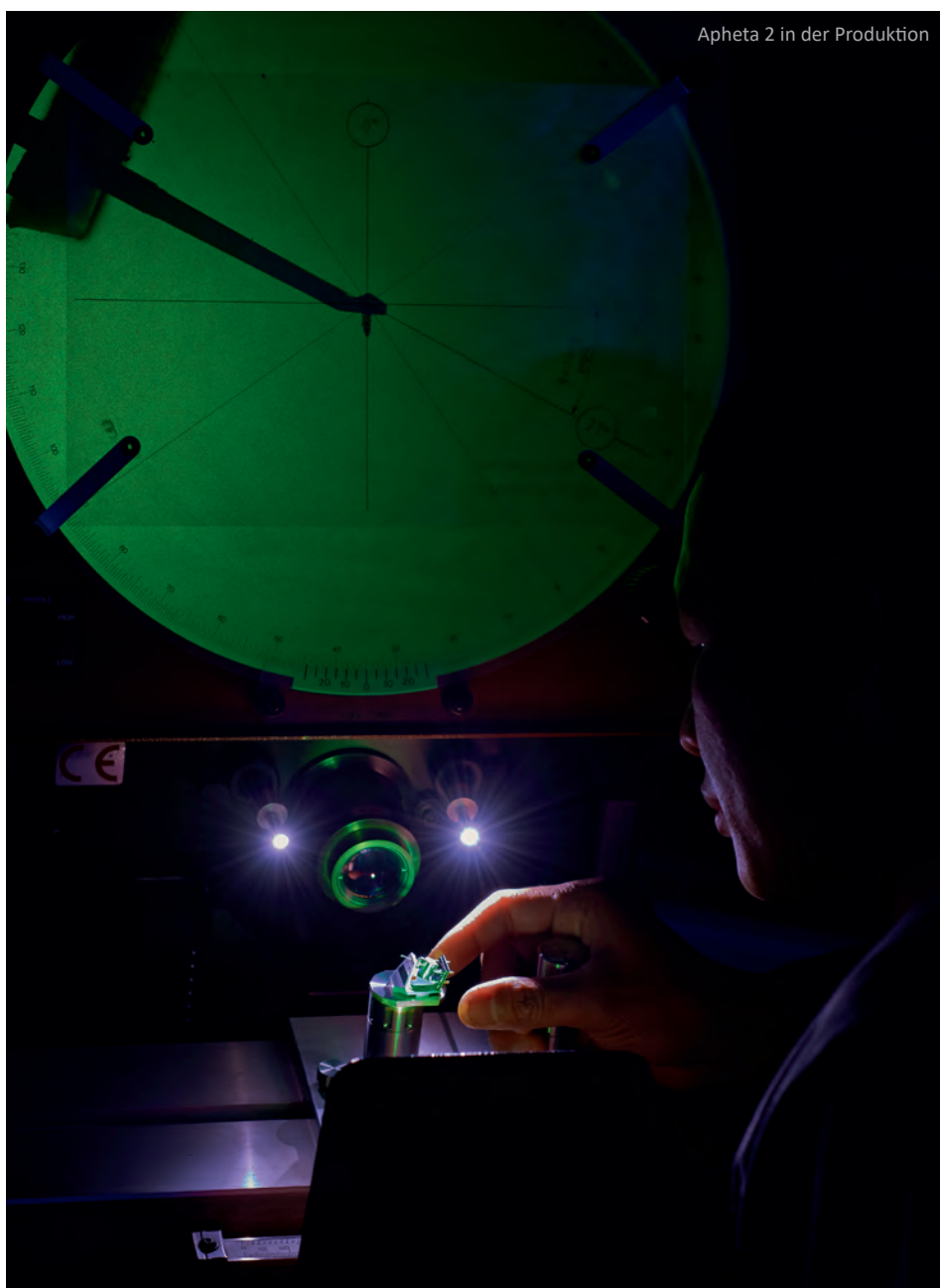
Rega: Die Philosophie



Ein paar Gedanken zum Verständnis der Rega Philosophie:
Wenn überhaupt, dann ist Rega pragmatisch!

Deshalb wird man keine Technologie in einem Rega-Produkt finden, für die es nicht einen funktionalen Grund gibt. Nennen Sie es eigentümlich, aber wir betrachten eine HiFi-Komponente als ein Werkzeug, um Musik zu hören. Das kann bedeuten, dass einige neue „coole“ Features fehlen oder wir nicht die ersten sind, die das anbieten. Wir wollen, dass Sie die bestmögliche Komponente bekommen, die genau das macht, was Sie benötigen! Man kann schnell ein hohes Maß an Intelligenz bei Rega erkennen. Durch den Austausch von Technologien, Teilen und Fertigungstechniken über mehrere Baureihen hinweg können wir die Mission von „preisgünstigen“ Komponenten erfüllen. Dies ist ein Bereich, in dem Einfachheit wirklich für den Verbraucher funktioniert.

Durch geschickte Entwicklung vieler nicht-essentieller Bauteile (wie Schalter und Knöpfe) und auch einiger wesentlicher Komponenten (wie Tonarmrohre und CD-Laufwerke) über alle Baureihen hinweg, ist es Rega als Hersteller möglich, eine außergewöhnliche Qualität für ihre Einstiegs-Produkte realisieren zu können.



*Designed and
Handmade in UK!*

io | NEU!



Brio Amp 2016



Elex-R



Elicit-R



Hett 06/2013



Ausgabe 03/14

Aethos | NEU!



06/20



12/19



09/19

Vollverstärker

Leistung: 2 x 30 Watt / 8 Ohm
Integrierter, hochwertiger Kopfhörerverstärker
2 x Hochpegeleingänge
1 x Phono-MM Eingang 47 kOhm
Inkl. Systemfernbedienung
Erhältliche Farbvariante: schwarz

Abmessungen H x B x T: 68 x 180 x 290 mm
Gewicht: 2,9 kg



06/2020



06/2020

Vollverstärker

Leistung: 2 x 50 Watt / 8 Ohm; 2 x 73 Watt / 4 Ohm
Integrierter, hochwertiger und niederohmiger Kopfhörerverstärker
4 x Hochpegeleingänge
1 x Phono-MM Eingang 47 kOhm
1 x Tapeausgang
Inkl. Systemfernbedienung
Erhältliche Farbvariante: schwarz

Abmessungen H x B x T: 78 x 216 x 345 mm
Gewicht: 5,1 kg



Ausgabe 04/2017



Ausgabe 01/2018

Vollverstärker

Leistung: 2 x 72 Watt / 8 Ohm; 2 x 113 Watt / 4 Ohm
Vollformat-Gehäuse in der neuen Rega Optik
Hochwertiger Phono-Eingang des Elicit-R
4 x Hochpegeleingänge, Vorverstärker- und Tapeausgang
Neuartiger Spezialtrafo sowie verbessertes Netzteil der Treiberstufe
Fernbedienung inklusive
Erhältliche Farbvariante: schwarz

Abmessungen H x B x T: 85 x 430 x 325 mm
Gewicht: 10 kg



Ausgabe 01/2015

Vollverstärker

Leistung: 2 x 105 Watt / 8 Ohm; 2 x 162 Watt / 4 Ohm
Diskret aufgebauter FET Vorverstärker
Endstufe mit Darlington Transistoren
Hochwertiger Phono-MM Eingang, umschaltbar zum
Line Eingang für die Nutzung z. B. externer Phonostufen
5 x Hochpegeleingänge, 1 x Direct Eingang und 1 x Tape Schleife
Vorverstärker-/Subwooferausgang
Mikroprozessorgesteuerte Lautstärkeregelung
Solaris Systemfernbedienung im Lieferumfang
Erhältliche Farbvariante: schwarz

Abmessungen H x B x T: 82 x 432 x 340 mm
Gewicht: 14 kg



Ausgabe 05/14

Vollverstärker

Leistung: 2 x 125 Watt / 8 Ohm; 2 x 156 Watt / 6 Ohm
Kopfhörerausgang: 2,7 V-12,5 V je nach Last
Hochleistungstransistoren von Sanken für den Aethos speziell entwickelt
5 x Hochpegeleingänge, 1 x Direct Eingang und 1 x Tape Schleife
Vorverstärker-/Subwooferausgang
Lautstärkeregelung mit aktiver und passiver Wirkungsweise
Solaris Systemfernbedienung im Lieferumfang
Erhältliche Farbvariante: schwarz

Abmessungen H x B x T: 95 x 433 x 360 mm
Gewicht: 17,5 kg



Osiris



Vollverstärker

Leistung: 2 x 162 Watt / 8 Ohm
1x vollsymmetrischer Eingang / XLR
4x Hochpegeleingänge
Galvanisch getrenntes Netzteil
Klirr weniger als 0.05%
Fernbedienung aus massivem Aluminium
Erhältliche Farbvariante: schwarz

Abmessungen H x B x T: 122 x 434 x 350 mm
Gewicht: 28 kg

rega



Ausgabe 05/10

Apollo CDP 2017



CD Spieler

Ausgangsverstärker mit neuem DA-Ausgangswandler Wolfson WM8742
Spezielle, aufwendige Stromversorgung
Verbesserte Abtastfähigkeit, Fehlerkorrektur und Laserführung
Optimierter Einlesevorgang durch separaten Mikroprozessor
MP3 und WMA-fähig
Analogausgang
Optischer und koaxialer Digitalausgang
Fernbedienung (auch für Rega Verstärker geeignet)
Info: Bei einer verwendeten Regalhöhe ab 170 mm kann die CD Lade komplett geöffnet werden
Erhältliche Farbvariante: schwarz

Abmessungen H x B x T: 90 x 220 x 342 mm
Gewicht: 4,5 kg



Ausgabe 01/18

Saturn-R



Ausgabe 03/14

CD/DAC

DAC und Ausgangsverstärker mit 2 x Wolfson WM 8742
Aufwendige Stromversorgung
MP3- und WMA-fähig
Integrierter DAC mit 2 x coax./opt. Digitaleingang
Asynchroner USB Eingang wandelt alle gängigen Samplingfrequenzen bis 24 bit/192 kHz
Fünf verschiedene Digitalfilter für die Wiedergabe wählbar
Analogausgang
Koax. Digitalausgang
Neue Solaris Systemfernbedienung im Lieferumfang
Info: Bei einer verwendeten Regalhöhe ab 180 mm kann die CD Lade komplett geöffnet werden
Erhältliche Farbvariante: schwarz

Abmessungen H x B x T: 82 x 432 x 325 mm
Gewicht: 9,7 kg



Heft 02/2015

Isis & Isis Valve



Isis

Isis Valve

CD Spieler

Analogausgang: Cinch und XLR symmetrisch
Toslink und koaxialer digitaler Ausgang
Frequenzgang: 17 Hz-20 kHz +/- 0,1 dB
USB: 16 bit 44,1 / 48 kHz
Inkl. Metallfernbedienung
aus massivem Aluminium
Isis Valve mit Röhrenausgangsstufe
Erhältliche Farbvariante: schwarz

Abmessungen H x B x T: 112 x 434 x 350 mm
Gewicht: 25 kg



Isis | Ausgabe 05/10



Isis Valve | Ausgabe 01/12

Fono Mini



Ausgabe 09/19

Phonovorverstärker für MM Tonabnehmer

Cinch Ein- und Ausgänge
 USB Ausgang zur Verbindung mit dem PC zur Digitalisierung Ihrer Schallplatten
 Eingangsempfindlichkeit: 5mV für 500mV am Ausgang
 Eingangsimpedanz: 47kΩ +100pF
 Maximaler Eingangspegel: 70mV bei 1kHz
 Innenwiderstand am Ausgang: 100 Ohm
 Fremdspannungsabstand:
 78 dB (A-bewertet) bei Nennpegel
 Netzteil: 24 V AC, 85 mA
 Eingangsempfindlichkeit für volle digitale
 Aussteuerung: 7,5 mV
 Erhältliche Farbvariante: schwarz

Abmessungen H x B x T: 30 x 102 x 125 mm
 Gewicht: 0,7 kg



Fono MM



Phonovorverstärker für MM-Tonabnehmersysteme

Eingangsempfindlichkeit: 1,7 mV für 200 mV Output
 Eingangslast: 47 kOhm / 100 pF
 Frequenzgang: 15 Hz (-3 dB) bis 100 KHz (-0,2 dB)
 RIAA-Genauigkeit: besser als +/-0,2 dB 100 Hz bis 100 KHz
 Erhältliche Farbvariante: schwarz

Abmessungen H x B x T: 46 x 180 x 150 mm
 Gewicht: 1,0 kg

Fono MC



Ausgabe 08/18

Phonovorverstärker für MC-Tonabnehmersysteme

Eingangsempfindlichkeit:
 schaltbar 133 µV oder 67 µV für 200 mV Output
 Eingangslast: schaltbar 400, 100, 150, 70 Ohm / 1000 oder 4300 pF
 Frequenzgang: 13 Hz (-3 dB) bis 100 KHz (-0,3 dB)
 RIAA-Genauigkeit: besser als +/-0,2 dB 100 Hz bis 100 KHz
 Erhältliche Farbvariante: schwarz

Abmessungen H x B x T: 46 x 180 x 150 mm
 Gewicht: 1,0 kg





Phono-Vorverstärker

Getrennte Phonoeingänge für MM/MC
MC Eingang mittels Schalter anpassbar
[(verschiedene Impedanzen (70, 100, 150, 400 Ohm)
sowie Kapazitäten (1000, 2000, 3200, 4200 pF)]

MC Eingang:

Eingangsempfindlichkeit: 70 μ V (0 dB) / 133 μ V (-6 dB)
für 200 mV Ausgangsspannung

Gesamtverstärkung: 69,3 dB bzw. 63,5 dB

MM Eingang:

Eingangsempfindlichkeit: 1,7 mV für 200 mV Ausgangsspannung

Eingangsimpedanz: 47 kOhm / 100 pF

Erhältliche Farbvariante: schwarz

Abmessungen H x B x T: 78 x 218 x 325 mm

Gewicht: 3,2 kg

Aura Reference MC



Phono-Vorverstärker für MC Systeme

MC Eingang mittels Gain-Schalter anpassbar

Gesamtverstärkung: 63,5 dB bzw. 69,5 dB

[(verschiedene Impedanzen (50, 100, 150, 300 und 400 Ohm)

sowie Kapazitäten (1000, 2000, 3200, 4300 und 5700 pF)] schaltbar

Mono / Mute auf der Front schaltbar

Cinch und XLR Ausgänge

Erhältliche Farbvariante: schwarz

Abmessungen H x B x T: 88 x 435 x 350 mm

Gewicht: 13 kg



12/2019



Weiterer Testbericht in:
AUDIO SWISS 01/2019


Planar 1 | Planar 1 Plus



Hochglanz beschichtetes Chassis mit nochmals verbesserter Steifigkeit
23 mm Plattenteller, neu entwickelt, mit erhöhter Schwungmasse
Neuer RB 110 Tonarm mit patentierten, spielfreien Lagern
nahezu ohne Reibung
Einstellung des Antiskatings nicht erforderlich, Plug and Play
Neues, ergonomisch geformtes Headshell für verbesserte Handhabung
24V Synchronmotor mit neuer Steuerplatine und Antriebspulley
aus Aluminium für gesteigerte Laufruhe und Drehzahlkonstanz
Neues Tellerlager aus Messing mit optimierter Passgenauigkeit
Verbesserte Standfüße für optimale Entkopplung
MM Tonabnehmer Rega Carbon bereits montiert
Inkl. Staubschutzhaube

**Optional auch als Planar 1 Plus Version
(inklusive Phono-Vorverstärker) erhältlich**

Abmessungen H x B x T: 115 x 448 x 365 mm
Gewicht: 5,0 kg

Erhältliche Farbvarianten:  schwarz Hochglanz
 weiß Hochglanz



Ausgabe 01/17

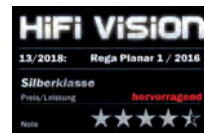
MINT
MAGAZIN FÜR VINYL-KULTUR
Ausgabe 07/2019



Ausgabe 03/17



Ausgabe 02/2017



Ausgabe 12/2016



Planar 2



Hochglanz-acrylbeschichtetes Chassis mit erhöhter Oberflächengüte
Neuer „Optiwhite“ Floatglas-Teller mit 10 mm Stärke und
verbesserter Präzision
Neuer Rega RB220 Hochleistungs-Tonarm mit neuen, eigens
entwickelten spielfreien Kugellagern geringster Reibung
Neuartige Antiskatingeinstellung, verstärktes Gehäuse für das Vertikallager
Neu entwickelter 24V Motor und Steuerung für höchste Laufruhe
und Vibrationsarmut
Zum Patent angemeldetes selbstsicherndes Rega Tellerlager mit
optimierter Passgenauigkeit und geringerer Lagerbeanspruchung
Weiter entwickelte Standfüße für optimale Entkopplung
MM-Tonabnehmer Rega Carbon vormontiert
Inkl. Staubschutzhaube

Abmessungen H x B x T: 117 x 447 x 360 mm
Gewicht: 5,5 kg

Erhältliche Farbvarianten:  schwarz Hochglanz
 weiß Hochglanz
 rot Hochglanz



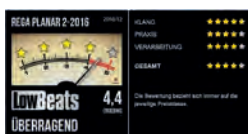
Heft 32 | 09/2016



Ausgabe 01/2017



Ausgabe 06/2017



12/2016



Ausgabe 02/2017
Sonderheft HiFi Analog



Ausgabe 01/2017



Ausgabe 11/2016



Ausgabe 10/2016



Ausgabe 06/2016



Ausgabe 03/2017

Planar 3






Neues Chassis-Finish mit hoch glänzender Acryl-Beschichtung
Verbesserte Steifigkeit durch neue Verstrebung
12 mm starker Floatglas-Plattenteller mit polierter Kante und verminderten Toleranzen
Neuer Tonarm RB 330 mit weiterentwickeltem Vertikallager
Integrierter Armrest und erneuerte Antiskating-Einstellung
Neues Tonarmkabel (geringste Kapazität) mit Neutrik-Anschluss-Steckern
Messinggehäuse für das Tellerlager mit verbesserter Genauigkeit
Neuer Subteller mit erhöhter Präzision und gesteigerter Steifigkeit
Optimierte Standfüße für perfekte Energieableitung
TA-System Elys-2 optional vormontiert
Optional: Externes Netzteil NEO PSU
Inkl. Staubschutzhaube

Abmessungen H x B x T: 117 x 447 x 360 mm
Gewicht: 6,0 kg



02/20

Erhältliche Farbvarianten:

-  schwarz Hochglanz
-  weiß Hochglanz
-  rot Hochglanz



Ausgabe 08/16



Ausgabe 06/16



Ausgabe 08/16



Ausgabe 05/16



Ausgabe 05/16



Ausgabe 06/16



Ausgabe 09/16


Planar 6



Neues Chassis mit extrem leichtem Schaumstoff-Kern
Neues Hochdrucklaminat mit kratzfester Oberfläche
Neu entwickelter EBLT Antriebsriemen für idealen Gleichlauf
Neuer, doppellageriger Plattenteller mit einer Schicht klarem und einer Schicht getöntem Glas
Speziell angefertigter Aluminium-Subteller
Eigens entwickeltes, hochpräzises Antriebs-Pulley
Ultra-reibungsarmes Messing-Lager (patentiert)
Handgefertigter Präzisions-Tonarm RB330 mit speziellem Gegengewicht aus Edelstahl
Neuer Hochleistungs-24Volt Low-Noise-Synchronmotor
Neue, getönte Staubschutzabdeckung
Neue Planar Aluminium-Füße
Erhältlich in ‚Polaris Grey‘:
matte Oberfläche mit hochglänzender schwarzer Polymerkante
TA-System Ania optional vormontiert

Abmessungen H x B x T: 120 x 448 x 365 mm
Gewicht: 5,2 kg

Erhältliche Farbvariante:

-  polaris grey matt



Ausgabe 01/18



Ausgabe 04/18



Ausgabe 12/17



Ausgabe 01/18



September 17



07/18



Inkl. externes Netzteil Neo-PSU

Planar 8



Inkl. Tonarm RB 880 mit hochflexiblem, kapazitätsarmen Tonarmkabel
 Laufruhiger 24 Volt DC-Synchronmotor
 Neu entwickelter EBLT Antriebsriemen für idealen Gleichlauf
 Externes Netzteil NEO-PSU zum Motor gematcht
 3-lagiger Glas-Plattenteller mit hoher Schwungmasse
 Neues Tellerlager mit niedriger Masse
 Skelettartiges extrem leichtes Chassis mit „TanCast 8“ PU-Schaumkern
 „Double Brace“ Technik: Chassis Verbindung mit einer Phenolharz-Verstärkung zwischen Arm und Tellerlager
 Inkl. Staubschutzhaube
 Optional mit Ania Pro / Apheta 3 Tonabnehmersystem erhältlich
 Abmessungen H x B x T: 125 x 420 x 315 mm
 Gewicht: 4,2 kg

Erhältliche Farbvariante:

 schwarz



02/20



Ausgabe 03/2019



Inkl. externes Netzteil Neo-PSU

Weiterer Testbericht in:
 AUDIO SWISS 01/2019

Planar 10 | NEU!



Inkl. neuem Tonarm RB 3000
 Mit verbessertem Lagergehäuse
 Skelettartiges Hightech Chassis mit PU-Schaumkern
 Neu entwickelter EBLT Antriebsriemen für idealen Gleichlauf
 Neuer, aufwendiger Keramikplattenteller mit neuer Kopplung zum Subteller
 Hochselektierter 24 Volt Motor, Doppelriemenantrieb
 Externes P10 PSU Netzteil, gematcht zum Motor
 Drehzahl für 33 und 45 u/min regelbar
 Inkl. Staubschutzhaube
 Mit neuem Apheta 3 / Aphelion 2 o. ohne Tonabnehmersystem erhältlich

Abmessung P10 | H x B x T: 125 x 420 x 315 mm
 Gewicht P10: 4,7 kg

Abmessung P10 PSU | H x B x T: 80 x 218 x 320 mm
 Gewicht P10 PSU: 3 kg

Erhältliche Farbvariante:

 schwarz



03/20



02/2020



12/2019



11/2019



01/2020



11/2019



01/2020



Inkl. externes Netzteil P10 PSU



Carbon



MM Tonabnehmer-System

Auflagegewicht 2 g
Ausgangsspannung 2,5 mV bei 1 kHz
Auswechselbare Nadel
Erhältliche Farbvariante: weiß
Gewicht: 5,0 g



Ausgabe 07/16

Bias 2



MM Tonabnehmer-System

Handgefertigt
Geeignet für mittelschwere Tonarme
Konventionelle 2-Punkt-Befestigung
Rega-typische Musikalität zum kleinen Preis
Ausgangsspannung 6,8- 7,2 mV
Auflagegewicht 1,5 bis 1,75 g
Hochpräzise parallel gewickelte Spulen
Diamantschliff elliptisch
Erhältliche Farbvariante: rot
Gewicht: 6,5 g



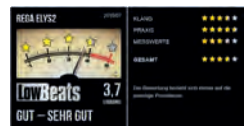
Ausgabe 07/16

Elys 2



MM Tonabnehmer-System

Handgefertigt
Perfekt geeignet für Planar 3
Rega 3-Punkt-Befestigung
Volle Dynamik, hervorragende Differenzierbarkeit und die Rega-eigene Musikalität kennzeichnen diesen Tonabnehmer
Ausgangsspannung 6,8- 7,2 mV
Auflagegewicht 1,5 bis 1,75 g
Hochpräzise parallel gewickelte Spulen
Diamantschliff elliptisch
Erhältliche Farbvariante: blau
Gewicht: 6,5 g



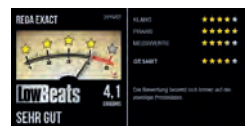
Ausgabe 07/16

Exact



MM Tonabnehmer-System

Handgefertigt
Perfekt geeignet für Planar 3 und Planar 6
Rega 3-Punkt-Befestigung
Höchst mögliche Effizienz der Abtastung (mehr Dynamik, Transparenz & Detailreichtum)
Ausgangsspannung 6,8- 7,2 mV
Auflagegewicht 1,5 bis 1,75 g
Kürzere, noch präzisere Wicklung der Spulen mit noch weniger Masse
Diamant-Nadel mit „Vital“-Schliff auf einem speziellen, fest montierten Nadelträger
Erhältliche Farbvariante: gelb
Gewicht: 6,5 g



Ausgabe 07/16



Ania



MC Tonabnehmer der Spitzenklasse

Handgefertigt

Auflagegewicht 1,75 g bis 2 g

Eingangsimpedanz 100 Ohm

Ausgangsimpedanz 10 Ohm

Ausgangsspannung 0,35 mV

Diamantschliff elliptisch

hochmoderner Neodym-Magnet

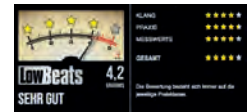
Erhältliche Farbvariante: schwarz

Gewicht: 5,3 g



Ausgabe 18/18

rega



Ausgabe 12/17

Ania Pro | NEU!



MC Tonabnehmer der Spitzenklasse

Handgefertigt

Auflagegewicht 1,75 g bis 2 g

Eingangsimpedanz 100 Ohm

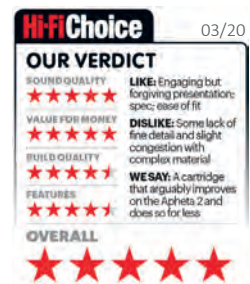
Ausgangsimpedanz 10 Ohm

Ausgangsspannung 0,35 mV

Diamantnadel mit Vital Schliff

Erhältliche Farbvariante: schwarz/rot

Gewicht: 6 g



Apheta 3 | NEU!



MC Tonabnehmer der Spitzenklasse

Handgefertigt

Auflagegewicht 1,9 g bis 2 g

Eingangsimpedanz 100 Ohm

Ausgangsimpedanz 10 Ohm

Ausgangsspannung 0,35 mV

Diamantnadel mit Fine Line Schliff

Erhältliche Farbvariante: silber

Gewicht: 6 g

MC Tonabnehmer der Spitzenklasse

Handgefertigt

Schwarz eloxierter Aluminiumträger Null-Toleranz

Bor-Nadelträger

Nackter Diamant mit Rega „Fine Line“ Nadelschliff

Kreuzspule auf Mikro-Eisen-Spulenträger- weltweit

eines der kleinsten Schwingssysteme

Handgewickelt mit 0,018 mm Feindraht höchster Spezifikation

Speziell entwickelter Neodym-Magnet

Auflagegewicht 1,9 g

Eingangsimpedanz 100 Ohm

Ausgangsimpedanz 10 Ohm

Ausgangsspannung 0,35 mV

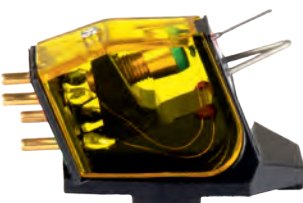
Erhältliche Farbvariante: schwarz/gelb

Gewicht: 6 g



05/20

Aphelion 2 | NEU!



RB220



Tonarmrohr und Headshell aus resonanzoptimiertem Aluminium
Polymer Präzisionslager
Automatisches Antiskating
3 Punkt Befestigung auf dem Bord
Einfache Tonabnehmerjustage bei 3 Punkt Rega Tonabnehmern
Erhältliche Farbvariante: schwarz

RB330



Tonarmrohr aus Aluminium mit verbesserter Kopplung
am Lager, Armbasis und Tonkopf
Äußerst resonanzarme Konstruktion durch geschickte Masseverteilung
Niederkapazitive Tonarmverkabelung mit Neutrik Pro Steckern
Gegengewicht und Gegengewichtachse aus Edelstahl
Erhältliche Farbvariante: schwarz

RB880 | NEU!



Neues Tonarmrohr aus Aluminium mit verbesserter
Kopplung am Lager, Armbasis und Tonkopf
Tonarmlager mit äußerst geringer Toleranz
Äußerst resonanzarme Konstruktion durch
geschickte Masseverteilung
Hochflexibles Anschlusskabel
Erhältliche Farbvariante: schwarz
Gegengewicht aus Edelstahl

RB3000 | NEU!



Referenz-Tonarm der Extraklasse
Selektiertes und optimiertes neues Tonarmrohr Aluminium poliert
sorgt für optimale Kopplung an Lager, Armbasis und Tonabnehmer
Eng tolerierte Materialien und hochwertige Details erheben den
RB 3000 zu einem musikalischen Erlebnis
Tonarmlager mit extrem geringer Toleranz
Resonanzoptimierte Konstruktion durch geschickte Masseverteilung
Hochflexibles, niederkapazitives Anschlußkabel
Erhältliche Farbvariante: aluminium poliert
Gegengewicht aus Wolfram (Tungsten)
Plattenspieler und Tonabnehmer nicht im Lieferumfang enthalten

RX 1



2-Wege-System Kompaktlautsprecher

Belastbarkeit: 80 W
Impedanz: 8 Ohm
Wirkungsgrad: 89 dB

Abmessungen H x B x T: 344 x 173 x 260 mm
Gewicht: 5,8 kg pro Lautsprecher

Erhältliche Farbvarianten:



RX 3



2,5-Wege-System Standlautsprecher

Belastbarkeit: 100 W
Impedanz: 6 Ohm
Wirkungsgrad: 89 dB

Abmessungen H x B x T: 800 x 160 x 258 mm
Gewicht: 11,5 kg pro Lautsprecher

Erhältliche Farbvarianten:



Ausgabe 05/16



Ausgabe 02/16



Heft 32 | 09/2016

RX 5



2,5-Wege-System Standlautsprecher

Belastbarkeit: 110 W
Impedanz: 6 Ohm
Wirkungsgrad: 89 dB

Abmessungen H x B x T: 835 x 182 x 342 mm
Gewicht: 16,6 kg pro Lautsprecher

Erhältliche Farbvarianten:







Digitale Tonarmwaage

Genauigkeit: +/-0,01 Gramm
Bereich: 0,5 - 10 Gramm
Sicherer Überlastschutz: 20 Gramm
Mitgeliefert: 9-V-PP3-Zelle

Abmessungen H x B x T: 32 x 100 x 145 mm
Gewicht: 0,3 kg

Neo PSU Netzteil



Upgrade Netzteil für alle 24 V Motoren (Außer für Planar 1, Planar 2, P9)

Kompatibel mit P3-24 / RP3 / Planar 3 2016 / RP6 / P5 / P7 / RP40 special edition / RP8 und jedem älteren Modell, das mit unserem 24-Volt Motor Umbausatz ausgerüstet ist
Quarzstabilisierter Signalprozessor wie bei RP10 Netzteil
Erzeugt perfekte Sinuskurve für die jeweilige Geschwindigkeit
Elektronische Geschwindigkeitsumschaltung
Drehzahlfeinjustage per Hand auf Geräterückseite möglich
Drehzahl-Feineinstellung in Schritten von 0,01/min
Anti-Vibrations-Schaltung

Abmessungen H x B x T: 46 x 180 x 150 mm
Gewicht: 0,6 kg

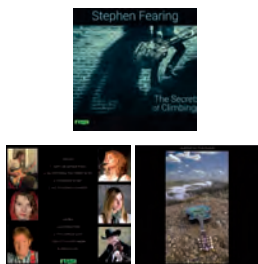
Strobe-Kit



Strobe-Kit

Dieses Zubehör wurde entwickelt, um die Geschwindigkeit eines Plattenspieler beurteilen zu können. Die Hand-Stroboskopeinheit erzeugt eine mit 100Hz pulsierende Lichtquelle für die Verwendung einer Stroboskopscheibe mit 180 Linien. Entwickelt als perfekter Partner für die in der Geschwindigkeit einstellbaren Rega-Netzteile NEO PSU sowie RP 10/Planar 10 PSU.

Rega Vinyl / LP



Rega Vinyl / LP

- Stephen Fearing | The Secret of Climbing
- A Bend in the River

Rega Buch



A Vibration Measuring Machine

Das Rega Buch von Roy Gandy, Paul Messenger und Bill Philpot

Filzmatte/Ledermatte



Filz-/Ledermatten in verschiedenen Ausführungen


- Filzmatte coloured für alle Rega Plattenspieler (siehe Abb. links)

- Ledermatte

- Filzmatte für RP1 / Planar 1 / Planar 2

- Filzmatte 100% Wolle / Planar 3 / Planar 6 / Planar 8

- Filzmatte für Planar 9 / Planar 10 / RP10

 schwarz

 schwarz

 schwarz

 weiß  schwarz

Glasplattenteller*



Für Rega Plattenspieler in den Glasstärken:
10 mm, 12 mm, 16 mm und 18 mm
Durchmesser: 29,3 cm

Spacer



REGA 3-Punkt VTA Spacer

2 mm Höhenanpassung
Einteilig, für Tonarme mit 3-Punkt-Befestigung
Speziell für RP8 und RP10

REGA 3-Punkt Spacer black

2 mm Höhenanpassung
Einteilig, für Tonarme mit 3-Punkt-Befestigung
Speziell für die neuen Planar Baureihen ab 2016
(RB110, RB220 und RB330)

TAD Spacer 2-teilig

- Set 1: - Gesamthöhe 3,5 mm
- 1 x 0,5 mm, 1 x 1,0 mm, 1 x 2,0 mm
- Set 2: - Gesamthöhe 6,5 mm
- 1 x 0,5 mm, 1 x 1,0 mm, 1 x 2,0 mm, 1 x 3,0 mm
- Set 3: - Gesamthöhe 2,0 mm
- 1 x 2,0 mm
- Zusätzliche Befestigungsschrauben werden nicht benötigt
- Set 4: - Gesamthöhe 3,0 mm
- 1 x 3,0 mm
- Zusätzliche Befestigungsschrauben werden nicht benötigt
- Set 5: - Gesamthöhe 1,5 mm
- 1 x 1,0 mm
- 1 x 0,5 mm
- Zusätzliche Befestigungsschrauben werden nicht benötigt

Geeignet für alle Rega Tonarme mit 3-Punkt-Befestigung.
Von TAD zur einfacheren Montage entwickelt.

* Plattenspieler nicht im Lieferumfang enthalten.

FSC Quattro



FSC Quattro 4-adriges Lautsprecherkabel

Erhältliche Farbvariante: weiß

Duet Speaker Cable



Duet Speaker Cable

Flaches, hoch flexibles 4mm² Kabel aus OFC-Kupfer

Erhältliche Farbvariante: weiß

The Couple 2



The Couple 2 Koaxialkabel

Kabel mit extrem niedriger Kapazität und hervorragendem Schutz gegen Mikrophonie

In 1 m Länge verfügbar

Rega Kabel zu PSU



Speziell für die Verbindung ihres Plattenspielers

(RP3 - RP8 und Planar 3 - Planar 8)

Die 2 m Version ermöglicht ein weiter

entferntes Aufstellen des PSU

Nur kompatibel mit PSU ab 2011 (TT & NEO)

(kein fest installiertes Kabel am PSU)

Erhältliche Farbvariante: schwarz

In 2 m Länge verfügbar

Wall Wandhalter



Wandhalter für alle aktuellen Rega Plattenspieler, außer Planar 8 und Planar 10

Äußerst stabiler und dennoch platzsparender Aluminium-Wandhalter (RP6/RP8/RP10 mit Wall Adapter- nicht im Lieferumfang enthalten)
Abmessungen H x B x T: 175 x 375 x 400 mm
Gewicht: 1 kg

Wandhalter für Planar 8 und Planar 10 Plattenspieler

Äußerst stabiler und dennoch platzsparender Aluminium-Wandhalter
Abmessungen H x B x T: 175 x 308 x 343 mm
Gewicht: 1 kg

Erhältliche Farbvarianten:  schwarz  weiß

Wall Adapter



Einfach anzubringen, ohne Werkzeug
Passend für RP6/RP8/RP10 mit und ohne Aussenzarge
Absorbermatten inklusive
Erhältliche Farbvariante: aluminium

Upgradefüße



Passend auf die original Fußhalterungen des RP8/RP10
Optimales Klangerlebnis auf verschiedensten, auch schwierigen Oberflächen
Aus einem Stück gedreht
Erhältliche Farbvariante: aluminium

24 V Motor Upgrade Kit

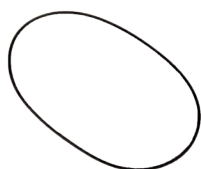


Die neue Antriebstechnologie der REGA Plattenspieler

Passend für: RP1/RP1 Performance/P1/P2/P2 2000/PLANET/
PLANAR 2 und PLANAR 3 (alte Modelle)/
P3 2000/PLANAR 25

Substanziellere Wiedergabe
Souveräner Gleichlauf
Sehr vibrationsarm
Geräuschgedämpfte Motoreinheit

Antriebsriemen



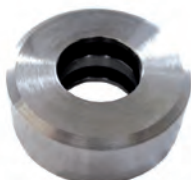
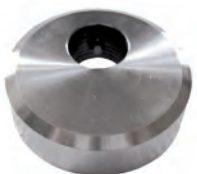
Fernbedienungen



Single-Puck



Gegengewichte



Antriebsriemen für alle Rega Plattenspieler

Solaris System-Fernbedienung (linke Abb.) für alle fernbedienbaren Rega Geräte
Ermöglicht zusätzliche Funktionen für Ihren CD-Spieler

Fernbedienung zu Rega Brio/Apollo/DAC (rechte Abb.)

Single Puck

Das hochwertige Zentrierstück für Ihre wertvollen Singles
Single-Puck bei Verwendung von 45er-Singles mit großem Mittelloch
Der Adapter wird einfach über die Achse des Plattentellers geschoben
Er ist aus hochwertigem Aluminium gedreht und perfekt zentriert
Erhältliche Farbvariante: aluminium

Exzenter Gegengewicht

Exzentrisch gebohrtes Gegengewicht aus VA-Stahl für Rega Tonarme
Ermöglicht den Betrieb der REGA Plattenspieler mit geschlossener Staubschutzhaube wenn eine VTA Korrektur von mehr als 3 mm notwendig ist
Erhältliche Farbvariante: silber
Durchmesser: 39 mm
Gewicht: 100 g

Edelstahl Extra Heavy Gegengewicht

Gegengewicht aus Edelstahl
Erhältliche Farbvariante: silber
Durchmesser: 40 mm
Gewicht: 112 g

Tungsten Gegengewicht

Kleines Gegengewicht aus Wolfram Metall
Erhältliche Farbvariante: silber
Durchmesser: 32 mm
Gewicht: 100 g

Tungsten Extra Heavy Gegengewicht

Gegengewicht aus Wolfram Metall
Erhältliche Farbvariante: silber
Durchmesser: 32 mm
Gewicht: 120 g

rega



www.tad-audiovertrieb.de

TAD-Audiovertrieb GmbH · Rosenheimer Straße 33 · 83229 Aschau im Chiemgau

Tel. +49 (0)8052- 957 32 73 · Fax +49 (0)8052- 46 38

Für weitere Informationen besuchen Sie unsere Webseite

www.tad-audiovertrieb.de

oder wenden Sie sich per EMail an uns: hifi@tad-audiovertrieb.de

© 2020 TAD-Audiovertrieb GmbH · Änderungen und Irrtümer vorbehalten

Es gelten unsere allgemeinen Geschäftsbedingungen.

Einsehbar unter: www.tad-audiovertrieb.de/AGB.php

Stand Juli 2020



distributed by
tad-audiovertrieb.de

TAD
AUDIO
VERTRIEB

		UVP*
Vollverstärker	iO NEU	499,00
	Brio Amp 2016	799,00
	Elex-R	1.199,00
	Elicit-R	2.199,00
	Aethos NEU	3.999,00
	Osiris	8.499,00
CD und CD/DAC Spieler	Apollo CDP 2017	799,00
	Saturn-R	2.199,00
	Isis	8.499,00
	Isis Valve	9.899,00
Phono-Vorverstärker	Fono Mini A2D MM USB	129,00
	Fono MM	319,00
	Fono MC	399,00
	Aria MK3 MM/MC NEU	1.199,00
	Aura Reference MC	4.999,00
Plattenspieler	Planar 1	379,00
	Planar 1 Plus	449,00
	Planar 2	519,00
	Planar 3	799,00
	Planar 3 mit Elys 2	949,00
	Planar 6	1.299,00
	Planar 6 mit Ania	1.799,00
	Planar 8	2.299,00
	Planar 8 mit Ania Pro NEU	2.999,00
	Planar 8 mit Apheta 3 NEU	3.499,00
	Planar 10 NEU	4.799,00
	Planar 10 mit Apheta 3 NEU	5.999,00
	Planar 10 mit Aphelion 2 NEU	7.999,00
Tonabnehmersysteme	Carbon MM	49,00
	Bias 2 MM	99,00
	Elys 2 MM	199,00
	Exact MM	399,00
	Ania MC	649,00
	Ania Pro MC NEU	999,00
	Apheta 3 MC NEU	1.499,00
	Aphelion 2 MC NEU	3.999,00
Tonarme	RB 220	379,00
	RB 330	579,00
	RB 880 NEU	999,00
	RB3000 NEU	1.899,00

		UVP*
Lautsprecher (Preis pro Paar)	RX 1	999,00
	RX 3	1.599,00
	RX 5	2.199,00
Zubehör	Atlas Tonarmwaage	249,00
	Neo PSU Netzteil	349,00
	Strobe-Kit	79,00
	Rega Vinyl / LP (A Bend in the River The Secret of Climbing)	29,00
	Rega Buch	45,00
	Filzmatte schwarz für RP1 / Planar 1 / Planar 2 (ohne Abbildung)	19,00
	Filzmatte lieferbar in gelb, rot, blau, grün & lila	32,00
	Filzmatte schwarz für Planar 3 / Planar 6 / Planar 8 (o. Abb.)	32,00
	Filzmatte schwarz o. weiß für Planar 9 / Planar 10 / RP10 (o. Abb.)	45,00
	Ledermatte (o. Abb.)	49,00
	Glasplattenteller Planar 2 10 mm	79,00
	Glasplattenteller Planar 3 12 mm	159,00
	Glasplattenteller Planar 6 16 mm	379,00
	Glasplattenteller RP8 18 mm	559,00
	3-Punkt VTA Spacer	39,00
	3-Punkt Spacer black	16,00
	VA-Spacer 3,5 mm Set 1	35,00
	VA-Spacer 6,5 mm Set 2	44,00
	VA-Spacer 2,0 mm Set 3	24,00
	VA-Spacer 3,0 mm Set 4	32,00
	VA-Spacer 1,5 mm Set 5 NEU	24,00
	FSC Quattro (Preis pro Meter)	14,00
	Duet Speaker Cable (Preis pro Meter)	14,00
	The Couple 2 (1 m)	149,00
	Kabel zu TT PSU-R (2 m)	45,00
	Wall Wandhalter (nicht für Planar 8 & Planar 10 geeignet)	179,00
	Wall Wandhalter (für Planar 8 & Planar 10 Plattenspieler)	189,00
	Wall Adapter	99,00
	Upgradefüße	79,00
	24V Motor Upgrade Kit	199,00
	Antriebsriemen schwarz	29,00
	Solaris Systemfernbedienung	79,00
	Fernbedienung zu Brio, Apollo, DAC	59,00
	Single Puck	35,00
	Exzenter Gegengewicht	59,00
	Edelstahl Extra Heavy Gegengewicht NEU	59,00
	Tungsten Gegengewicht	129,00
	Tungsten Extra Heavy Gegengewicht	139,00